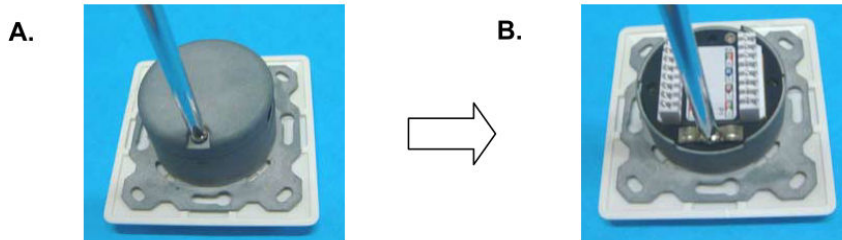
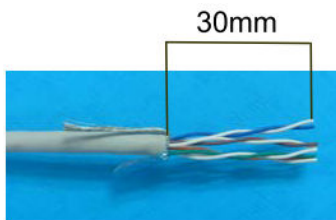


Cat. 6_A German Faceplate Installing Instruction

1. Take out the cover. Loosen the M-shape cable holder and take it up.



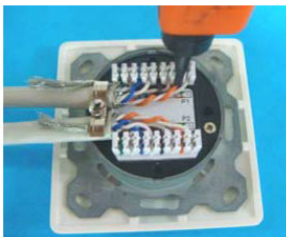
2. Strip cable jacket approximate 30mm, and separate the wires into 4 pairs.



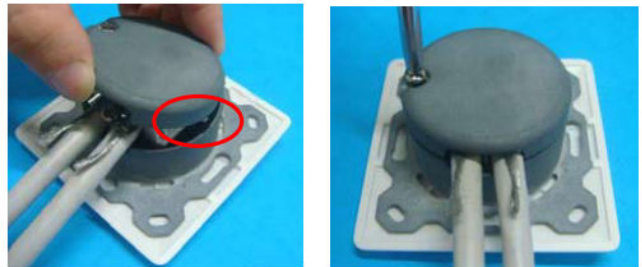
3. Color-coding information for T568A and T568B wiring.

T568A		T568B	
Pin 1	White/Green	Pin 1	White/Orange
Pin 2	Green	Pin 2	Orange
Pin 3	White/Orange	Pin 3	White/Green
Pin 4	Blue	Pin 4	Blue
Pin 5	White/Blue	Pin 5	White/Blue
Pin 6	Orange	Pin 6	Green
Pin 7	White/Brown	Pin 7	White/Brown
Pin 8	Brown	Pin 8	Brown

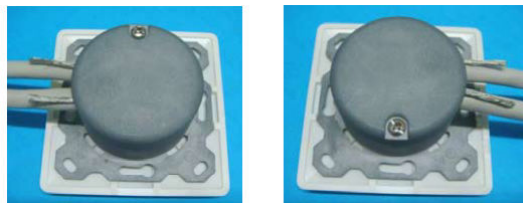
4. Place the cable(s) underneath the M-shape cable holder properly, make sure the foil or braid shield contact with the cable holder, and then fasten the screw. Follow the wiring instruction to punch the wires by a punch down tool



5. Adjust the gap on the cover to fit the cables. Latch the snag (the marked part in the following picture) to the hole on the body and then fasten the screw.

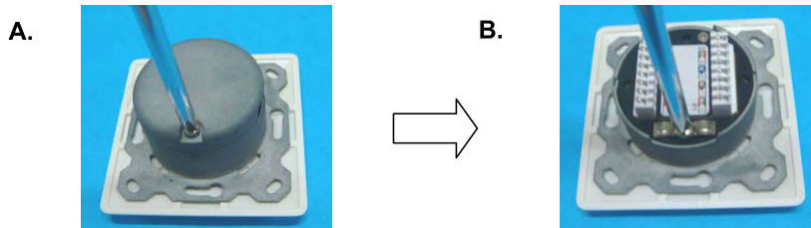


6. Finish

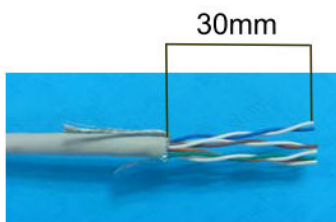


Installationsanleitung Cat. 6_A Anschlussdose

- Entfernen Sie die rückseitige Abdeckung und lösen Sie die Schrauben der Zugentlastungsschellen



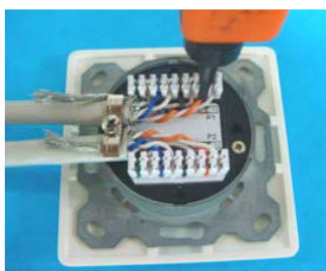
- Isolieren Sie das Anschlusskabel auf einer Länge von 30mm ab.



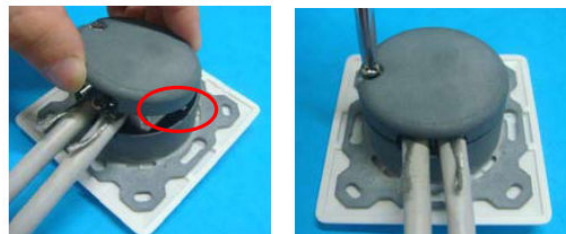
- Schließen Sie nun die einzelnen Leiter gemäß einer der unten gezeigten Tabellen an.

T568A	T568B
Pin 1 Weiß/Grün	Pin 1 Weiß/Orange
Pin 2 Grün	Pin 2 Orange
Pin 3 Weiß/Orange	Pin 3 Weiß/Grün
Pin 4 Blau	Pin 4 Blau
Pin 5 Weiß/Blau	Pin 5 Weiß/Blau
Pin 6 Orange	Pin 6 Grün
Pin 7 Weiß/Braun	Pin 7 Weiß/Braun
Pin 8 Braun	Pin 8 Braun

- Schieben Sie nun das Anschlusskabel mit, der Schirmung unter die Zugentlastungsschellen. Ziehen Sie nun die Schrauben der Zugentlastungsschellen an. Achten Sie auf eine Verbindung von Kabelschirmung und Gehäuse.



- Richten Sie der Aussparung in der rückseitigen Abdeckung entsprechend der Kabel aus. Achten Sie darauf, dass die Nase an der Abdeckung in das Loch in der Dose passt (siehe Abbildung). Schließen Sie die Abdeckung und ziehen Sie die Schraube fest.



- Fertig

